

iMilani

innovative
italian
ideas

iMiNOW

MERITI IL MEGLIO... ADESSO!

CASSETTE E CONTENITORI IN PLASTICA PER INDUSTRIA E LOGISTICA

PROMO



COMPAT

**EXTRA
-5%**



VALIDITÀ

01/10/2024 - 31/12/2024

PERSONALIZZAZIONI

COLORI

2



MINIMO 200 PEZZI

| | | | | |
|--|--|---|--|--|
| PP 2X giallo segnale RAL 1003 | PP 05 giallo RAL 1021 | PP 1C giallo melone RAL 1028 | PP HE arancio segnale RAL 2010 | PP 24 arancio profondo RAL 2011 |
| PP 2N rosso carminio RAL 3002 | PP 1G rosso rubino RAL 3003 | PP 03 rosso RAL 3020 | PP JV violetto segnale RAL 4008 | PP 3Z tele magenta RAL 4010 |
| PP 04 blu PANTONE 660C | PP XB turchese PANTONE 2925C | PP 3P blu acqua RAL 5021 | PP 27 blu segnale RAL 5005 | PP IG blu zaffiro RAL 5003 |
| PP QD verde foglia RAL 6002 | PP JW verde plastica RAL 6011 | PP 14 verde iMilani PANTONE 382C | PP 2F verde chiaro RAL 6027 | PP 02 verde RAL 6032 |
| PP 1B grigio segnale RAL 7004 | PP XL grigio antracite RAL 7016 | PP 08 grigio chiaro RAL 7035 | PP 01 grigio RAL 7046 | PP 07 nero RAL 9011 |

Colori a richiesta +7%

MARCHIATURA

Oltre all'applicazione di etichette adesive o IML per localizzazione in radiofrequenza RFID ed identificazione con barcode, è possibile personalizzare le cassette con il Vostro logo aziendale tramite due diversi sistemi, per quantità e spedizione entro 60 gg dall'approvazione dei disegni:

- Logo in rilievo nella cassetta, ottenuto durante la fase di stampaggio, quindi dello stesso colore della cassetta
- Marchiatura a caldo ottenuta tramite caratteri mobili oppure con cliché fedele al logo aziendale.

Colori disponibili:



Disponibile in tutti i colori

MINIMO 500 PEZZI



MINIMO 100 PEZZI

PER INFO E PERSONALIZZAZIONI - RICHIEDERE PREVENTIVO

Il nuovo progetto **NEXIT** offre una gamma completa di soluzioni per ogni necessità. Ogni singola dimensione di base EURO di questo programma è declinata in diverse altezze. Ogni singola altezza prevede varianti estetiche e funzionali. Disponibile nelle serie 200x150 - 300x200 - 400x300 - 600x400 con altezze da 75 - 120 - 170 - 220 - 270 - 320 - 420 mm.

SERIE 200x150



Dimensioni
200 x 150 x 75 h mm

| | | |
|-----------------|--------------------------|------|
| NX | 2108A | 5101 |
| Confezione pz. | 32 | |
| Fondo liscio | <input type="checkbox"/> | |
| Prezzo unitario | € 3,10 | |



Dimensioni
200 x 150 x 120 h mm

| | | |
|-----------------|--------------------------|------|
| NX | 2112A | 5101 |
| Confezione pz. | 24 | |
| Fondo liscio | <input type="checkbox"/> | |
| Prezzo unitario | € 3,40 | |



Dimensioni
300 x 200 x 75 h mm

| | | |
|-----------------|--------------------------|------|
| NX | 3208A | 5101 |
| Confezione pz. | 20 | |
| Fondo liscio | <input type="checkbox"/> | |
| Prezzo unitario | € 4,25 | |



Dimensioni
300 x 200 x 120 h mm

| | | |
|-----------------|--------------------------|------|
| NX | 3212A | 5101 |
| Confezione pz. | 16 | |
| Fondo liscio | <input type="checkbox"/> | |
| Prezzo unitario | € 4,85 | |

SERIE 300x200



Dimensioni
300 x 200 x 170 h mm

| | | |
|-----------------|--------------------------|------|
| NX | 3217A | 5101 |
| Confezione pz. | 12 | |
| Fondo liscio | <input type="checkbox"/> | |
| Prezzo unitario | € 5,55 | |



Dimensioni
300 x 200 x 220 h mm

| | | |
|-----------------|--------------------------|------|
| NX | 3222A | 5101 |
| Confezione pz. | 8 | |
| Fondo liscio | <input type="checkbox"/> | |
| Prezzo unitario | € 6,25 | |



Coperchio incernierato a scatto



Coperchio separato

| | | | |
|---------|-----------------|---------------|------|
| 200x150 | NX | 21SE | 5101 |
| | Confezione pz. | 1 | |
| | Prezzo unitario | € 1,79 | |



Coperchio incernierato

| | | | |
|---------|-----------------|---------------|------|
| 200x150 | NX | 21HG | 5101 |
| | Confezione pz. | 1 | |
| | Prezzo unitario | € 1,79 | |



Coperchio incernierato a scatto

| | | | |
|---------|-----------------|---------------|------|
| 200x150 | NX | 21HH | 5101 |
| | Confezione pz. | 1 | |
| | Prezzo unitario | € 1,79 | |



Portaetichette

| | | | |
|---------|-----------------|---------------|------|
| 300x200 | NX | 32SE | 5101 |
| | Confezione pz. | 1 | |
| | Prezzo unitario | € 2,49 | |

| | | | |
|---------|-----------------|---------------|------|
| 300x200 | NX | 32HG | 5101 |
| | Confezione pz. | 1 | |
| | Prezzo unitario | € 2,49 | |

| | | | |
|---------|-----------------|---------------|------|
| 300x200 | NX | 32HH | 5101 |
| | Confezione pz. | 1 | |
| | Prezzo unitario | € 2,49 | |

| | |
|-----------------|---------------|
| LH | TYT |
| Confezione pz. | 10 |
| Prezzo unitario | € 0,69 |



CARTER DI CHIUSURA MANIGLIE INCLUSO

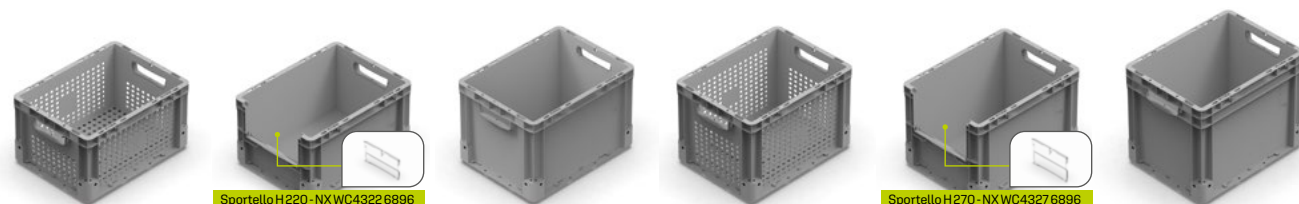
4

SERIE 400x300



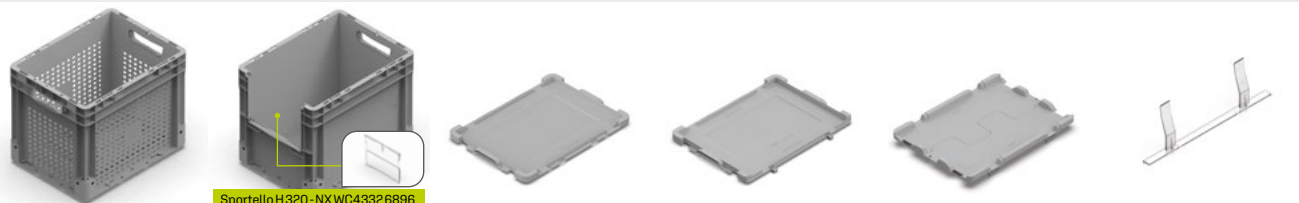
Dimensioni **400 x 300 x 75 h mm** Dimensioni **400 x 300 x 120 h mm** Dimensioni **400 x 300 x 120 h mm** Dimensioni **400 x 300 x 170 h mm** Dimensioni **400 x 300 x 170 h mm** Dimensioni **400 x 300 x 220 h mm**

| | | | | | |
|------------------------|------------------------|------------------------|-------------------------|-------------------------|-------------------------|
| NX 4308A 5101 | NX 4312A 5101 | NX 4312P 5101 | NX 4317B 5101 | NX 4317S 5101 | NX 4322B 5101 |
| Confezione pz. 14 | Confezione pz. 8 | Confezione pz. 8 | Confezione pz. 6 | Confezione pz. 6 | Confezione pz. 4 |
| Fondo liscio | Fondo liscio | Fondo forato rinf. | Fondo liscio | Fondo forato rinf. | Fondo liscio |
| Prezzo unitario € 6,67 | Prezzo unitario € 7,45 | Prezzo unitario € 9,81 | Prezzo unitario € 8,79 | Prezzo unitario € 11,05 | Prezzo unitario € 9,80 |
| NX 4308C 5101 | NX 4312C 5101 | | NX 4317D 5101 | | NX 4322D 5101 |
| Fondo rinforzato | Fondo rinforzato | | Fondo rinforzato | | Fondo rinforzato |
| Prezzo unitario € 9,69 | Prezzo unitario € 9,81 | | Prezzo unitario € 11,05 | | Prezzo unitario € 11,88 |



Dimensioni **400 x 300 x 220 h mm** Dimensioni **400 x 300 x 220 h mm** Dimensioni **400 x 300 x 270 h mm** Dimensioni **400 x 300 x 270 h mm** Dimensioni **400 x 300 x 270 h mm** Dimensioni **400 x 300 x 320 h mm**

| | | | | | |
|-------------------------|------------------------|-------------------------|-------------------------|-------------------------|-------------------------|
| NX 4322S 5101 | NX 4322U 5101 | NX 4327B 5101 | NX 4327S 5101 | NX 4327U 5101 | NX 4332B 5101 |
| Confezione pz. 4 | Confezione pz. 4 | Confezione pz. 4 | Confezione pz. 4 | Confezione pz. 4 | Confezione pz. 2 |
| Fondo forato rinf. | Fondo liscio | Fondo liscio | Fondo forato rinf. | Fondo liscio | Fondo liscio |
| Prezzo unitario € 11,88 | Prezzo unitario € 9,80 | Prezzo unitario € 12,18 | Prezzo unitario € 13,72 | Prezzo unitario € 12,18 | Prezzo unitario € 13,44 |
| | NX WC4322 6896 | NX 4327D 5101 | | NX WC4327 6896 | NX 4332D 5101 |
| | Confezione pz. 1 | Fondo rinforzato | | Confezione pz. 1 | Fondo rinforzato |
| | Prezzo unitario € 2,15 | Prezzo unitario € 13,72 | | Prezzo unitario € 2,35 | Prezzo unitario € 14,98 |



Dimensioni **400 x 300 x 320 h mm** Dimensioni **400 x 300 x 320 h mm** Coperchio separato **400 x 300** Coperchio incernierato **400 x 300** Coperchio a due falde **400 x 300** Portaetichette

| | | | | | |
|-------------------------|-------------------------|------------------------|------------------------|-------------------------|------------------------|
| NX 4332S 5101 | NX 4332U 5101 | NX 43SE 5101 | NX 43HG 5101 | NX 43CR 5101 | LH TYT |
| Confezione pz. 2 | Confezione pz. 2 | Confezione pz. 1 | Confezione pz. 1 | Confezione pz. 1 | Confezione pz. 10 |
| Fondo forato rinf. | Fondo liscio | Prezzo unitario € 4,45 | Prezzo unitario € 4,45 | Prezzo unitario € 8,48 | Prezzo unitario € 0,69 |
| Prezzo unitario € 14,98 | Prezzo unitario € 13,44 | | | | |
| | NX WC4332 6896 | 600 x 400 | 600 x 400 | 600 x 400 | |
| | Confezione pz. 1 | NX 64SE 5101 | NX 64HG 5101 | NX 64CR 5101 | |
| | Prezzo unitario € 2,55 | Confezione pz. 1 | Confezione pz. 1 | Confezione pz. 1 | |
| | | Prezzo unitario € 7,20 | Prezzo unitario € 7,20 | Prezzo unitario € 12,91 | |



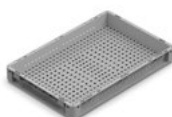
CARTER DI CHIUSURA MANIGLIE INCLUSO

SERIE 600x400



Dimensioni
600 x 400 x 75 h mm

NX 6408A 5101
Confezione pz. 7
Fondo liscio
Prezzo unitario **€ 9,18**



Dimensioni
600 x 400 x 75 h mm

NX 6408P 5101
Confezione pz. 7
Fondo forato rinf.
Prezzo unitario **€ 12,75**



Dimensioni
600 x 400 x 120 h mm

NX 6412A 5101
Confezione pz. 4
Fondo liscio
Prezzo unitario **€ 10,57**



Dimensioni
600 x 400 x 120 h mm

NX 6412P 5101
Confezione pz. 4
Fondo forato rinf.
Prezzo unitario **€ 13,83**



Dimensioni
600 x 400 x 170 h mm

NX 6417B 5101
Confezione pz. 3
Fondo liscio
Prezzo unitario **€ 12,03**



Dimensioni
600 x 400 x 170 h mm

NX 6417S 5101
Confezione pz. 3
Fondo forato rinf.
Prezzo unitario **€ 15,94**

NX 6408C 5101
Fondo rinforzato
Prezzo unitario **€ 12,75**

NX 6412C 5101
Fondo rinforzato
Prezzo unitario **€ 13,83**

NX 6417D 5101
Fondo rinforzato
Prezzo unitario **€ 15,94**



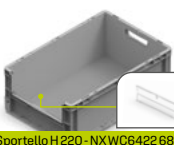
Dimensioni
600 x 400 x 220 h mm

NX 6422B 5101
Confezione pz. 2
Fondo liscio
Prezzo unitario **€ 15,75**



Dimensioni
600 x 400 x 220 h mm

NX 6422S 5101
Confezione pz. 2
Fondo forato rinf.
Prezzo unitario **€ 18,88**



Sportello H220 - NXWC64226896

Dimensioni
600 x 400 x 220 h mm

NX 6422U 5101
Confezione pz. 2
Fondo liscio
Prezzo unitario **€ 15,75**



Dimensioni
600 x 400 x 270 h mm

NX 6427B 5101
Confezione pz. 2
Fondo liscio
Prezzo unitario **€ 19,24**



Dimensioni
600 x 400 x 270 h mm

NX 6427S 5101
Confezione pz. 2
Fondo forato rinf.
Prezzo unitario **€ 24,04**



Sportello H270 - NXWC64276896

Dimensioni
600 x 400 x 270 h mm

NX 6427U 5101
Confezione pz. 2
Fondo liscio
Prezzo unitario **€ 19,24**

NX 6422D 5101
Fondo rinforzato
Prezzo unitario **€ 18,88**

NX WC6422 6896
Confezione pz. 1
Prezzo unitario **€ 2,35**

NX 6427D 5101
Fondo rinforzato
Prezzo unitario **€ 24,04**

NX WC6427 6896
Confezione pz. 1
Prezzo unitario **€ 2,55**



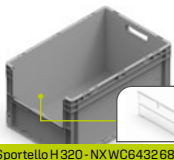
Dimensioni
600 x 400 x 320 h mm

NX 6432B 5101
Confezione pz. 3
Fondo liscio
Prezzo unitario **€ 21,66**



Dimensioni
600 x 400 x 320 h mm

NX 6432S 5101
Confezione pz. 3
Fondo forato rinf.
Prezzo unitario **€ 24,99**



Sportello H320 - NXWC64326896

Dimensioni
600 x 400 x 320 h mm

NX 6432U 5101
Confezione pz. 3
Fondo liscio
Prezzo unitario **€ 21,66**



Dimensioni
600 x 400 x 420 h mm

NX 6442B 5101
Confezione pz. 1
Fondo liscio
Prezzo unitario **€ 28,97**



Dimensioni
600 x 400 x 420 h mm

NX 6442S 5101
Confezione pz. 1
Fondo forato rinf.
Prezzo unitario **€ 30,96**



Sportello H420 - NXWC64426896

Dimensioni
600 x 400 x 420 h mm

NX 6442U 5101
Confezione pz. 1
Fondo liscio
Prezzo unitario **€ 28,97**

NX 6432D 5101
Fondo rinforzato
Prezzo unitario **€ 24,99**

NX WC6432 6896
Confezione pz. 1
Prezzo unitario **€ 2,75**

NX 6442D 5101
Fondo rinforzato
Prezzo unitario **€ 30,96**

NX WC6442 6896
Confezione pz. 1
Prezzo unitario **€ 2,95**



RECYCLED



Fondo liscio

PORTATA 20 KG

6

SERIE 200x150

SERIE 300x200



Dimensioni
200 x 150 x 75 h mm

Dimensioni
200 x 150 x 120 h mm

Dimensioni
300 x 200 x 75 h mm

Dimensioni
300 x 200 x 120 h mm

Dimensioni
300 x 200 x 170 h mm

Dimensioni
300 x 200 x 220 h mm

| | | | | | |
|---------------------------------------|---------------------------------------|---------------------------------------|---------------------------------------|---------------------------------------|---------------------------------------|
| NX 2108A 5401 | NX 2112A 5401 | NX 3208A 5401 | NX 3212A 5401 | NX 3217A 5401 | NX 3222A 5401 |
| Confezione pz. 32 | Confezione pz. 24 | Confezione pz. 20 | Confezione pz. 16 | Confezione pz. 12 | Confezione pz. 8 |
| Fondo liscio <input type="checkbox"/> | Fondo liscio <input type="checkbox"/> | Fondo liscio <input type="checkbox"/> | Fondo liscio <input type="checkbox"/> | Fondo liscio <input type="checkbox"/> | Fondo liscio <input type="checkbox"/> |
| Prezzo unitario € 2,64 | Prezzo unitario € 2,89 | Prezzo unitario € 3,61 | Prezzo unitario € 4,12 | Prezzo unitario € 4,72 | Prezzo unitario € 5,31 |

SERIE 400x300



Dimensioni
400 x 300 x 75 h mm

Dimensioni
400 x 300 x 120 h mm

Dimensioni
400 x 300 x 170 h mm

Dimensioni
400 x 300 x 220 h mm

Dimensioni
400 x 300 x 270 h mm

Dimensioni
400 x 300 x 320 h mm

| | | | | | |
|---------------------------------------|---------------------------------------|---------------------------------------|---------------------------------------|---------------------------------------|---------------------------------------|
| NX 4308A 5401 | NX 4312A 5401 | NX 4317A 5401 | NX 4322A 5401 | NX 4327A 5401 | NX 4332A 5401 |
| Confezione pz. 14 | Confezione pz. 8 | Confezione pz. 6 | Confezione pz. 4 | Confezione pz. 4 | Confezione pz. 2 |
| Fondo liscio <input type="checkbox"/> | Fondo liscio <input type="checkbox"/> | Fondo liscio <input type="checkbox"/> | Fondo liscio <input type="checkbox"/> | Fondo liscio <input type="checkbox"/> | Fondo liscio <input type="checkbox"/> |
| Prezzo unitario € 5,67 | Prezzo unitario € 6,33 | Prezzo unitario € 7,47 | Prezzo unitario € 8,33 | Prezzo unitario € 10,35 | Prezzo unitario € 11,42 |



Coperchio separato

Coperchio incernierato

Coperchio incernierato a scatto

Coperchio separato

Coperchio incernierato

Coperchio a due falde

200 x 150

200 x 150

200 x 150

400 x 300

400 x 300

400 x 300

| | | | | | |
|------------------------|------------------------|------------------------|------------------------|------------------------|------------------------|
| NX 21SE 5401 | NX 21HG 5401 | NX 21HH 5401 | NX 43SE 5401 | NX 43HG 5401 | NX 43CR 5401 |
| Confezione pz. 1 | Confezione pz. 1 | Confezione pz. 1 | Confezione pz. 1 | Confezione pz. 1 | Confezione pz. 1 |
| Prezzo unitario € 1,52 | Prezzo unitario € 1,52 | Prezzo unitario € 1,52 | Prezzo unitario € 3,78 | Prezzo unitario € 3,78 | Prezzo unitario € 7,21 |
| 300 x 200 | 300 x 200 | 300 x 200 | | | |
| NX 32SE 5401 | NX 32HG 5401 | NX 32HH 5401 | | | |
| Confezione pz. 1 | Confezione pz. 1 | Confezione pz. 1 | | | |
| Prezzo unitario € 2,12 | Prezzo unitario € 2,12 | Prezzo unitario € 2,12 | | | |



RECYCLED



Fondo liscio

PORTATA 20 KG



MANIGLIE APERTE

H 270 - 320 - 420



CARTER DI CHIUSURA MANIGLIE INCLUSO *

* forniti montati

SERIE

600x400

7



Dimensioni
600 x 400 x 75 h mm

NX 6408A 5401

Confezione pz. 7

Fondo liscio

Prezzo unitario **€ 7,80**



Dimensioni
600 x 400 x 120 h mm

NX 6412A 5401

Confezione pz. 4

Fondo liscio

Prezzo unitario **€ 8,98**



Dimensioni
600 x 400 x 170 h mm

NX 6417A 5401

Confezione pz. 3

Fondo liscio

Prezzo unitario **€ 10,23**



Dimensioni
600 x 400 x 220 h mm

NX 6422A 5401

Confezione pz. 2

Fondo liscio

Prezzo unitario **€ 13,39**



Dimensioni
600 x 400 x 270 h mm

NX 6427B 5401

Confezione pz. 2

Fondo liscio

Prezzo unitario **€ 16,35**



Dimensioni
600 x 400 x 320 h mm

NX 6432B 5401

Confezione pz. 3

Fondo liscio

Prezzo unitario **€ 18,41**



Dimensioni
600 x 400 x 420 h mm

NX 6442B 5401

Confezione pz. 1

Fondo liscio

Prezzo unitario **€ 24,62**



Portaetichette

LH TYT

Confezione pz. 10

Prezzo unitario **€ 0,69**



Coperchio separato



Coperchio incernierato



Coperchio a due falde



Cover

NX 64SE 5401

Confezione pz. 1

Prezzo unitario **€ 6,12**

NX 64HG 5401

Confezione pz. 1

Prezzo unitario **€ 6,12**

NX 64CR 5401

Confezione pz. 1

Prezzo unitario **€ 10,97**

NX 64CV 5401

Confezione pz. 1

Prezzo unitario **€ 6,95**

NEXIT 86

LOGISTIC



8

SERIE 800x600



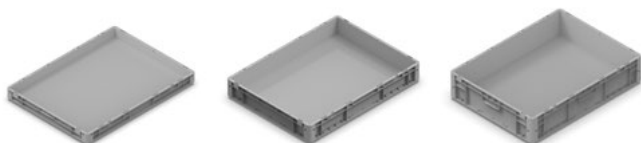
Fondo rinforzato con cornice perimetrale sandwich.

PORTATA 200 KG



Fondo rinforzato con cornice perimetrale sandwich e barre di rinforzo in acciaio.

PORTATA 500 KG



Dimensioni

800 x 600 x 75 h mm

Dimensioni

800 x 600 x 120 h mm

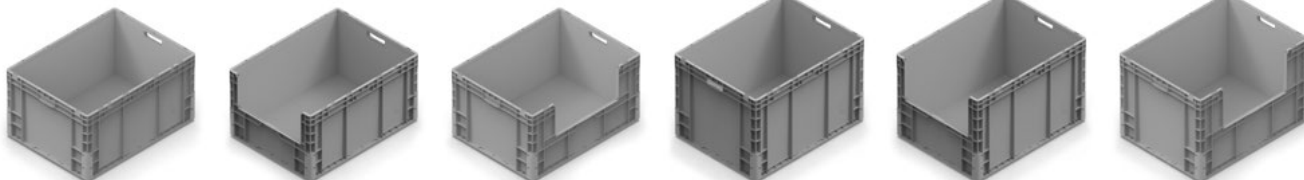
Dimensioni

800 x 600 x 170 h mm

| NX 8608C 5101 | NX 8612C 5101 | NX 8617C 5101 |
|------------------------|------------------------|------------------------|
| Confezione pz. 1 | Confezione pz. 1 | Confezione pz. 1 |
| Prezzo unitario €46,00 | Prezzo unitario €48,00 | Prezzo unitario €54,00 |



**ULTERIORI ALTEZZE
DISPONIBILI DA SETTEMBRE**



Dimensioni

800 x 600 x 420 h mm

Dimensioni

800 x 600 x 420 h mm

Dimensioni

800 x 600 x 420 h mm

Dimensioni

800 x 600 x 520 h mm

Dimensioni

800 x 600 x 520 h mm

Dimensioni

800 x 600 x 520 h mm

| NX 8642D 5101 | NX 8642T 5101 | NX 8642W 5101 | NX 8652D 5101 | NX 8652T 5101 | NX 8652W 5101 |
|------------------------|------------------------|------------------------|------------------------|------------------------|------------------------|
| Confezione pz. 1 | Confezione pz. 1 | Confezione pz. 1 | Confezione pz. 1 | Confezione pz. 1 | Confezione pz. 1 |
| Prezzo unitario €70,00 | Prezzo unitario €70,00 | Prezzo unitario €70,00 | Prezzo unitario €79,00 | Prezzo unitario €79,00 | Prezzo unitario €79,00 |



NEXIT 86

LOGISTIC



SERIE

800x600

Coperchio separato

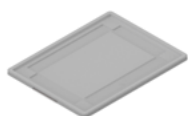
Coperchio a due falde

Sportello per H 420

Sportello per H 520

Rinforzo cassetta

Slitta di inforciamento
SOLO
per carrelli elevatori



Dimensioni
800 x 600 mm

Dimensioni
800 x 600 mm



NX RUNN2 5107

Ordinare 2 pezzi

NX 86SE 5101

NX 86CR 5101

NX WC8642 6896

NX WC8652 6896

NX RF600 0099

Confezione pz. 1

Confezione pz. 1

Confezione pz. 1

Confezione pz. 1

Confezione pz. 1

Accessori forniti montati

Prezzo unitario **€18,00**

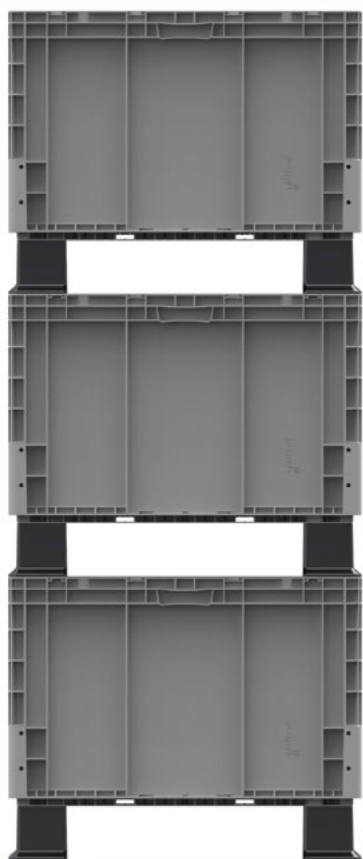
Prezzo unitario **€28,00**

Prezzo unitario **€7,60**

Prezzo unitario **€8,90**

Prezzo unitario **€8,90**

Prezzo unitario **€11,00**



800



ULTERIORI CASSE
IN SOVRAPPOSIZIONE
CARICO STATICO

500

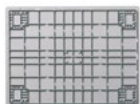


ATHENA 86

LOGISTIC



10



Fondo rinforzato
PORTATA 60 KG



con piedini



con piedini + traverse



con ruote

SERIE 800x600



Dimensioni
800 x 600 x 120 h mm



Dimensioni
800 x 600 x 170 h mm



Dimensioni
800 x 600 x 220 h mm



Dimensioni
800 x 600 x 320 h mm



Dimensioni
800 x 600 x 430 h mm

Coperchio separato



Dimensioni
800 x 600 mm

| AT 8612C 5101 | AT 8617C 5101 | AT 8622C 5101 | AT 8632C 5101 | AT 8643C 5101 | AT 86SE 5101 |
|------------------------|------------------------|------------------------|------------------------|------------------------|------------------------|
| Confezione pz. 4 | Confezione pz. 3 | Confezione pz. 2 | Confezione pz. 2 | Confezione pz. 1 | Confezione pz. 5 |
| Prezzo unitario €33,25 | Prezzo unitario €35,79 | Prezzo unitario €37,02 | Prezzo unitario €42,01 | Prezzo unitario €48,58 | Prezzo unitario €13,71 |



Piede h 100 mm



Traversa h 25 mm



Molla blocco documenti
in acciaio



senza freno



con freno



senza freno

| AT FEET 5101 | AT RUNN 5101 | SPRING 0099 | AT WRCF 100 | AT WRBT 100 | AT WRCT 100 |
|--|--|-----------------------|--|--|--|
| <input checked="" type="checkbox"/> Ordinare 4 piedi | <input checked="" type="checkbox"/> Ordinare 2 pezzi | Confezione pz. 10 | Ruota fissa in gomma diametro 100 mm | Ruota girevole in gomma diametro 100 mm | Ruota girevole in gomma diametro 100 mm |
| Accessori forniti montati | Accessori forniti montati | Confezione pz. 10 | <input checked="" type="checkbox"/> Ordinare 4 ruote | <input checked="" type="checkbox"/> Ordinare 4 ruote | <input checked="" type="checkbox"/> Ordinare 4 ruote |
| Prezzo unitario €3,96 | Prezzo unitario €5,28 | Prezzo unitario €0,35 | Prezzo unitario €9,38 | Prezzo unitario €14,84 | Prezzo unitario €12,00 |

SERIE 400x300



Dimensioni
400 x 300 x 220 h mm

Coperchio incernierato



Dimensioni
400 x 300 mm



Dimensioni
600 x 400 x 120 h mm



Dimensioni
600 x 400 x 220 h mm



Dimensioni
600 x 400 x 325 h mm

Coperchio incernierato



Dimensioni
600 x 400 mm

| AT 4322A ISO | AT 43HG ISO | AT 6412A ISO | AT 6422A ISO | AT 6432A ISO | AT 64HG ISO |
|------------------------|-----------------------|------------------------|------------------------|------------------------|------------------------|
| Confezione pz. 4 | Confezione pz. 10 | Confezione pz. 4 | Confezione pz. 2 | Confezione pz. 3 | Confezione pz. 10 |
| Prezzo unitario €14,32 | Prezzo unitario €5,69 | Prezzo unitario €17,25 | Prezzo unitario €27,51 | Prezzo unitario €35,79 | Prezzo unitario €11,30 |

SERIE 600x400

ATHENA ISO

NON CONFORME • NON-COMPLIANT



KRONOS

SPACE SAVER



Le cassette abbattibili **KRONOS** sono state specificatamente progettate e realizzate per ridurre sensibilmente lo spazio di ingombro quando non utilizzate e nel trasporto dei vuoti. La riduzione del loro volume fino al **75%** consente quindi un elevato risparmio nei costi di immagazzinaggio e di trasporto.



**RIDUZIONE DEL VOLUME
FINO AL 75%**

11



SERIE 400x300



Dimensioni
400 x 300 x 220 h mm

Altezza chiusa **80 mm**

KR 4322B 5101

Confezione pz. 10

Prezzo unitario **€17,39**

SERIE 600x400



Dimensioni
600 x 400 x 220 h mm

Altezza chiusa **80 mm**

KR 6422B 5101

Confezione pz. 5

Prezzo unitario **€23,78**

SERIE 600x400



Dimensioni
600 x 400 x 320 h mm

Altezza chiusa **80 mm**

KR 6432B 5101

Confezione pz. 5

Prezzo unitario **€27,14**

ABBATTIBILITÀ



PERSONALIZZAZIONE COLORE CORNICE SU RICHIESTA

MINIMO DI 200 PEZZI
(con sovrapprezzo)



SERIE 600x400



Dimensioni
600 x 400 x 420 h mm

Altezza chiusa **100 mm**

KR 6442B 5101

Confezione pz. 4

Prezzo unitario **€32,34**

SERIE 800x400



Dimensioni
800 x 400 x 420 h mm

Altezza chiusa **100 mm**

KR 8442B 5101

Confezione pz. 4

Prezzo unitario **€47,70**



Coperchio incernierato
a due falde

KR 43HG 51XL

400 x 300 mm

Confezione pz. 10

Prezzo unitario **€3,73**



Coperchio incernierato
a due falde

KR 64HG 51XL

600 x 400 mm

Confezione pz. 10

Prezzo unitario **€5,92**



Coperchio incernierato
a due falde

KR 84HG 51XL

800 x 400 mm

Confezione pz. 10

Prezzo unitario **€8,87**



Carter di chiusura maniglie

KR PLUG 5101

Confezione pz. 10

Prezzo unitario **€0,36**



Sigillo monouso di sicurezza

KR SEAL 5113

Confezione pz. 500

Prezzo unitario **€0,11**

innovative
italian
ideas
imilani

DELTA

SPACE SAVER



Le cassette serie **DELTA** presentano una struttura tronco-conica: a pieno carico sono sovrapponibili in modo stabile e sicuro, a vuoto si inseriscono l'una dentro l'altra con una riduzione del **70%** del loro volume. Per queste caratteristiche vengono utilizzate per consentire l'ideale sfruttamento degli spazi in magazzino e soprattutto nel trasporto.

12



**RIDUZIONE DEL VOLUME
FINO AL 70%**

VERSIONE

A



Dimensioni **600 x 400 x 175 h mm** Dimensioni **600 x 400 x 225 h mm** Dimensioni **600 x 400 x 275 h mm** Dimensioni **600 x 400 x 325 h mm** Dimensioni **600 x 400 x 425 h mm** Coperchio separato

| | | | | | |
|-------------------------------|-------------------------------|-------------------------------|-------------------------------|-------------------------------|-------------------------------|
| DE 6417A 5101 | DE 6422A 5101 | DE 6427A 5101 | DE 6432A 5101 | DE 6442A 5101 | DE 64SE 5101 |
| Confezione pz. 5 | Confezione pz. 5 | Confezione pz. 5 | Confezione pz. 4 | Confezione pz. 3 | Confezione pz. 1 |
| Prezzo unitario €13,31 | Prezzo unitario €14,56 | Prezzo unitario €18,01 | Prezzo unitario €19,51 | Prezzo unitario €25,13 | Prezzo unitario €11,36 |

VERSIONE

I



Dimensioni **600 x 400 x 180 h mm** Dimensioni **600 x 400 x 230 h mm** Dimensioni **600 x 400 x 280 h mm** Dimensioni **600 x 400 x 330 h mm** Dimensioni **600 x 400 x 430 h mm** Sigillo monouso di sicurezza

| | | | | | |
|-------------------------------|-------------------------------|-------------------------------|-------------------------------|-------------------------------|------------------------------|
| DE 6417I 5101 | DE 6422I 5101 | DE 6427I 5101 | DE 6432I 5101 | DE 6442I 5101 | DE SEAL 5113 |
| Confezione pz. 5 | Confezione pz. 5 | Confezione pz. 5 | Confezione pz. 4 | Confezione pz. 3 | Confezione pz. 500 |
| Prezzo unitario €18,60 | Prezzo unitario €19,85 | Prezzo unitario €23,29 | Prezzo unitario €24,81 | Prezzo unitario €30,45 | Prezzo unitario €0,11 |

VERSIONE

Z



Dimensioni **600 x 400 x 190 h mm** Dimensioni **600 x 400 x 240 h mm** Dimensioni **600 x 400 x 290 h mm** Dimensioni **600 x 400 x 340 h mm** Dimensioni **600 x 400 x 440 h mm**

| | | | | |
|-------------------------------|-------------------------------|-------------------------------|-------------------------------|-------------------------------|
| DE 6417Z 5101 | DE 6422Z 5101 | DE 6427Z 5101 | DE 6432Z 5101 | DE 6442Z 5101 |
| Confezione pz. 5 | Confezione pz. 5 | Confezione pz. 5 | Confezione pz. 4 | Confezione pz. 3 |
| Prezzo unitario €26,87 | Prezzo unitario €28,12 | Prezzo unitario €31,56 | Prezzo unitario €33,10 | Prezzo unitario €38,68 |

PRACTIBOX

L'ORIGINALE.



C-PARTS

Le cassettiere serie **PRACTIBOX** sono composte da una struttura in ABS di colore grigio e da cassette in polistirolo trasparente ad alta resistenza meccanica. Disponibili in modelli diversi, per profondità ed altezza, hanno in comune la larghezza di 600 mm che permette di sovrapporli consentendo le più svariate combinazioni. L'abbinamento con i pannelli posteriori in acciaio consente di organizzare e razionalizzare lo spazio.



Telaio posteriore per installazione a parete

PR F100 0001

600x41x1000 h mm

Prezzo unitario € 35,41

PR F150 0001

600x41x1500 h mm

Prezzo unitario € 36,39

PR F195 0001

600x41x1950 h mm

Prezzo unitario € 41,41



Abbinabile al telaio posteriore per posizionamento libero

Dimensioni
600 x 300 x 100 h mm

PR DBAS 0001

Base opzionale

Prezzo unitario € 47,20



Cassettiere con 9 cassette

Dimensioni
600 x 69 x 77 h mm

PR 9077 0001

Confezione pz. 2

Prezzo unitario € 15,00



Cassettiere con 6 cassette

Dimensioni
600 x 98 x 112 h mm

PR 6112 0001

Confezione pz. 2

Prezzo unitario € 18,32



Cassettiere con 5 cassette

Dimensioni
600 x 141 x 164 h mm

PR 5164 0001

Confezione pz. 1

Prezzo unitario € 29,16



Cassettiere con 4 cassette

Dimensioni
600 x 174 x 206 h mm

PR 4206 0001

Confezione pz. 1

Prezzo unitario € 38,31



Cassettiere con 3 cassette

Dimensioni
600 x 209 x 240 h mm

PR 3240 0001

Confezione pz. 1

Prezzo unitario € 44,99



Cassettiere con 2 cassette

Dimensioni
600 x 311 x 353 h mm

PR 2353 0001

Confezione pz. 1

Prezzo unitario € 84,14



Dimensioni
600 x 28 x 500 h mm

PR F050 0001

Pannello posteriore

Prezzo unitario € 21,90



Dimensioni
600 x 150 x 500 h mm

PR D050 0001

Telaio da banco senza cassette

Prezzo unitario € 39,87



COMPAT

C-PARTS

PROMO

EXTRA
-5%



I contenitori serie **COMPAT** sono la soluzione ideale ad ogni problema di stoccaggio: in magazzino, in officina, lungo le linee di montaggio. Consentono di avere sempre a portata di mano e ben in vista il contenuto, rendendolo prelevabile con estrema facilità.

14

MISURA
1



Dimensioni
169/136 x 103 x 75 h mm

| COLORE | CO | C001 | 5101 |
|------------------------------|--------------------|------|------|
| | CO | C001 | 5102 |
| | CO | C001 | 5103 |
| | CO | C001 | 5104 |
| | CO | C001 | 5105 |
| | Confezione pz. 50 | | |
| Prezzo unitario €1,14 | | | |
| €1,08 | | | |

MISURA
2



Dimensioni
230/202x150x125hmm

| COLORE | CO | C002 | 5101 |
|------------------------------|--------------------|------|------|
| | CO | C002 | 5102 |
| | CO | C002 | 5103 |
| | CO | C002 | 5104 |
| | CO | C002 | 5105 |
| | Confezione pz. 54 | | |
| Prezzo unitario €2,22 | | | |
| €2,11 | | | |

MISURA
3A2



Dimensioni
350/296x210x145hmm

| COLORE | CO | C3A2 | 5101 |
|------------------------------|--------------------|------|------|
| | CO | C3A2 | 5102 |
| | CO | C3A2 | 5103 |
| | CO | C3A2 | 5104 |
| | CO | C3A2 | 5105 |
| | Confezione pz. 21 | | |
| Prezzo unitario €5,30 | | | |
| €5,04 | | | |

MISURA
3



Dimensioni
350/291x210x200hmm

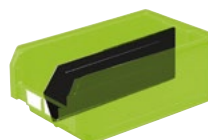
| COLORE | CO | C003 | 5101 |
|------------------------------|--------------------|------|------|
| | CO | C003 | 5102 |
| | CO | C003 | 5103 |
| | CO | C003 | 5104 |
| | CO | C003 | 5105 |
| | Confezione pz. 15 | | |
| Prezzo unitario €6,26 | | | |
| €5,95 | | | |



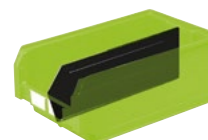
| CO | C1S2 | 5407 |
|------------------------------------|------|------|
| Divisorio 2 scomparti per misura 1 | | |
| Confezione pz. 25 | | |
| Prezzo unitario €1,39 | | |



| CO | C2S2 | 5407 |
|------------------------------------|------|------|
| Divisorio 2 scomparti per misura 2 | | |
| Confezione pz. 25 | | |
| Prezzo unitario €1,88 | | |



| CD | C3A2 | 7107 |
|--|------|------|
| Divisorio longit. in plastica per misura 3A2 | | |
| Confezione pz. 10 | | |
| Prezzo unitario €2,14 | | |



| CD | C003 | 7107 |
|--|------|------|
| Divisorio longit. in plastica per misura 3 | | |
| Confezione pz. 10 | | |
| Prezzo unitario €2,80 | | |



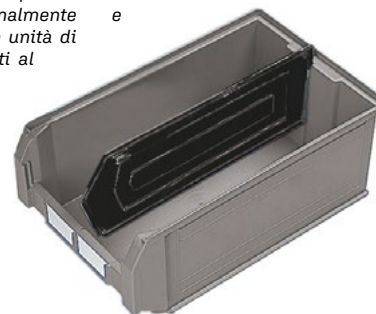
| CO | C1S4 | 5407 |
|------------------------------------|------|------|
| Divisorio 4 scomparti per misura 1 | | |
| Confezione pz. 25 | | |
| Prezzo unitario €1,39 | | |



| CO | C2S4 | 5407 |
|------------------------------------|------|------|
| Divisorio 4 scomparti per misura 2 | | |
| Confezione pz. 25 | | |
| Prezzo unitario €1,88 | | |



I contenitori Compas possono essere suddivisi longitudinalmente e trasversalmente per le unità di carico con più prodotti al loro interno.



COMPAT

C-PARTS

PROMO

EXTRA
-5%



I contenitori a bocca di lupo **COMPAT** sono impilabili in modo stabile e sicuro e la pronta disponibilità del materiale non viene meno anche quando sono sovrapposti. Un rinforzo laterale sul fondo permette di accatastare i contenitori con la massima sicurezza anche a pieno carico.

MISURA
4A2



Dimensioni
500/450 x 310 x 145 h mm

MISURA
4



Dimensioni
500/443 x 310 x 200 h mm

MISURA
4A5



Dimensioni
500/445 x 310 x 300 h mm

MISURA
5P4



Dimensioni
535/452 x 472 x 300 h mm

MISURA
5



Dimensioni
720/636 x 472 x 300 h mm

| COLORE | CO | C | MISURA | 5101 | 5102 | 5103 | 5104 | 5105 | Confezione pz. | Prezzo unitario | Prezzo unitario |
|--------|----|------|--------|------|------|------|------|------|----------------|-----------------|-----------------|
| COLORE | CO | C4A2 | 5101 | | | | | | 14 | €10,79 | €10,25 |
| | CO | C4A2 | 5102 | | | | | | | | |
| | CO | C4A2 | 5103 | | | | | | | | |
| | CO | C4A2 | 5104 | | | | | | | | |
| | CO | C4A2 | 5105 | | | | | | | | |
| COLORE | CO | C004 | 5101 | | | | | | 10 | €12,93 | €11,61 |
| | CO | C004 | 5102 | | | | | | | | |
| | CO | C004 | 5103 | | | | | | | | |
| | CO | C004 | 5104 | | | | | | | | |
| | CO | C004 | 5105 | | | | | | | | |
| COLORE | CO | C4A5 | 5101 | | | | | | 6 | €14,90 | €14,15 |
| | CO | C4A5 | 5102 | | | | | | | | |
| | CO | C4A5 | 5103 | | | | | | | | |
| | CO | C4A5 | 5104 | | | | | | | | |
| | CO | C4A5 | 5105 | | | | | | | | |
| COLORE | CO | Z5P4 | 5101 | | | | | | 18 | €27,96 | €26,56 |
| | CO | Z5P4 | 5102 | | | | | | | | |
| | CO | Z5P4 | 5103 | | | | | | | | |
| | CO | Z5P4 | 5104 | | | | | | | | |
| | CO | Z5P4 | 5105 | | | | | | | | |
| COLORE | CO | Z005 | 5101 | | | | | | 12 | €35,35 | €33,59 |
| | CO | Z005 | 5102 | | | | | | | | |
| | CO | Z005 | 5103 | | | | | | | | |
| | CO | Z005 | 5104 | | | | | | | | |
| | CO | Z005 | 5105 | | | | | | | | |



CD C4A2 0099
Divisorio longit. zincato per misura 4A2
Confezione pz. 1
Prezzo unitario €7,38



CD C004 7107
Divisorio longit. in plastica per misura 4
Confezione pz. 10
Prezzo unitario €3,86



CD C4A5 7107
Divisorio longit. in plastica per misura 4A5
Confezione pz. 10
Prezzo unitario €5,39



CS Z5P4 0199
Divisorio longit. zincato con coppia supporti trasvers. mis. 5P4
Confezione pz. 1
Prezzo unitario €11,59



CS Z005 0199
Divisorio longit. zincato con coppia supporti trasvers. mis. 5
Confezione pz. 1
Prezzo unitario €12,62



ZEUS

C-PARTS

PROMO

EXTRA
-5%



Le cassette serie **ZEUS** rispondono alle più specifiche esigenze di contenimento, movimentazione e stoccaggio delle merci. Maneggevoli, leggere e facili da pulire grazie all'interno perfettamente liscio, sono dotate di un robusto bordo che consente la sovrapposizione in modo stabile e sicuro.

16



MISURA
701



Dimensioni
144 x 91 x 70 h mm

| COLORE | ZE | Z701 | 5101 |
|--------|----|------|------|
| | ZE | Z701 | 5102 |
| | ZE | Z701 | 5103 |
| | ZE | Z701 | 5104 |
| | ZE | Z701 | 5105 |

Confezione pz. 50

Prezzo unitario **€1,50**

€1,42

MISURA
702



Dimensioni
144 x 139 x 70 h mm

| COLORE | ZE | Z702 | 5101 |
|--------|----|------|------|
| | ZE | Z702 | 5102 |
| | ZE | Z702 | 5103 |
| | ZE | Z702 | 5104 |
| | ZE | Z702 | 5105 |

Confezione pz. 30

Prezzo unitario **€1,83**

€1,74

MISURA
272-2



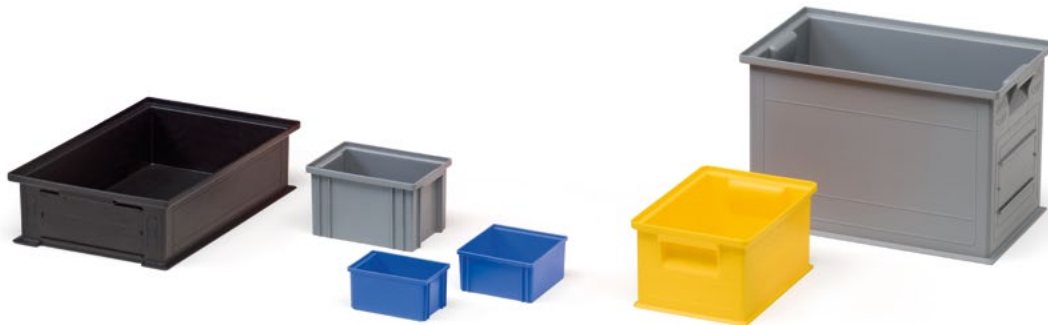
Dimensioni
211 x 148 x 126 h mm

| COLORE | ZE | Z002 | 5101 |
|--------|----|------|------|
| | ZE | Z002 | 5102 |
| | ZE | Z002 | 5103 |
| | ZE | Z002 | 5104 |
| | ZE | Z002 | 5105 |

Confezione pz. 54

Prezzo unitario **€3,07**

€2,91



MISURA
272-3A2



Dimensioni
310 x 210 x 145 h mm

| COLORE | ZE | Z3A2 | 5101 |
|--------|----|------|------|
| | ZE | Z3A2 | 5102 |
| | ZE | Z3A2 | 5103 |
| | ZE | Z3A2 | 5104 |
| | ZE | Z3A2 | 5105 |

Confezione pz. 21

Prezzo unitario **€6,41**

€5,14

MISURA
272-4A2



Dimensioni
465 x 315 x 120 h mm

| COLORE | ZE | Z4A2 | 5101 |
|--------|----|------|------|
| | ZE | Z4A2 | 5102 |
| | ZE | Z4A2 | 5103 |
| | ZE | Z4A2 | 5104 |
| | ZE | Z4A2 | 5105 |

Confezione pz. 16

Prezzo unitario **€9,35**

€8,88

MISURA
272-4



Dimensioni
465 x 315 x 200 h mm

| COLORE | ZE | Z004 | 5101 |
|--------|----|------|------|
| | ZE | Z004 | 5102 |
| | ZE | Z004 | 5103 |
| | ZE | Z004 | 5104 |
| | ZE | Z004 | 5105 |

Confezione pz. 10

Prezzo unitario **€11,51**

€10,93

MISURA
272-4A5



Dimensioni
465 x 315 x 300 h mm

| COLORE | ZE | Z4A5 | 5101 |
|--------|----|------|------|
| | ZE | Z4A5 | 5102 |
| | ZE | Z4A5 | 5103 |
| | ZE | Z4A5 | 5104 |
| | ZE | Z4A5 | 5105 |

Confezione pz. 6

Prezzo unitario **€15,58**

€14,80

TAPPETI

AUTOMOTIVE



Questi **TAPPETI**, realizzati in PE-LD (polietilene a bassa densità), sono particolarmente adatti nelle officine meccaniche, nelle industrie per la lavorazione del metallo, negli impianti di lavaggio, nelle industrie alimentari, nei depositi, negli stabilimenti balneari, nei camping, nei guardaroba, ecc.

17

TAPPETO ANTISTRUCCIOLO CHIUSO



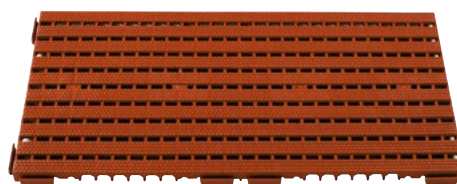
Dimensioni
800 x 400 x 25 h mm

| | |
|--------|---------------|
| COLORE | CA 0804A 4101 |
| | CA 0804A 4106 |
| | CA 0804A 4107 |

Confezione pz. 4

Prezzo unitario **€17,76**

TAPPETO ANTISTRUCCIOLO FORATO

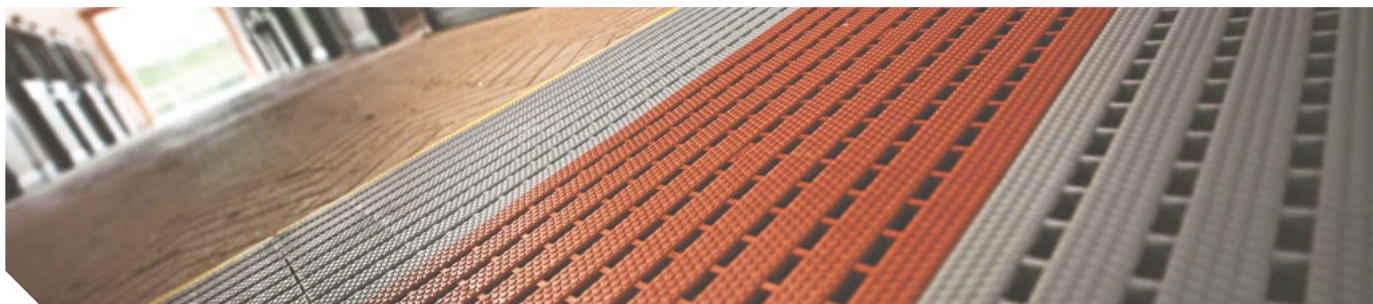


Dimensioni
800 x 400 x 25 h mm

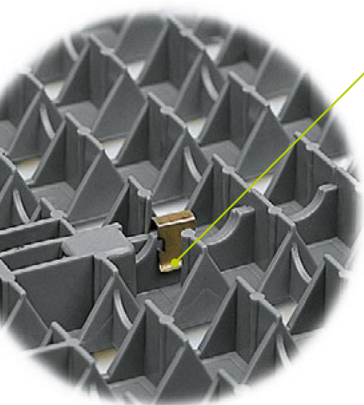
| | |
|--------|---------------|
| COLORE | CA 0804B 4101 |
| | CA 0804B 4106 |
| | CA 0804B 4107 |

Confezione pz. 4

Prezzo unitario **€16,41**



Tutte le parti possono essere unite e rimosse in modo semplice e rapido grazie all'apposito sistema di clip zincate di aggancio.



Rampa di raccordo lineare

CA 0401A 4105

400 x 120 x 25 h mm

Confezione pz. 20

Prezzo unitario **€3,86**



Rampa di raccordo ad angolo

CA 0101A 4105

120 x 120 x 25 h mm

Confezione pz. 10

Prezzo unitario **€2,16**



Clip zincata di collegamento

CA CLIP

Confezione pz. 10

Prezzo unitario **€0,20**

Tutto in ordine e ben in vista per un magazzino flessibile e funzionale: questo è il risultato ottenuto dallo studio e dalla realizzazione delle cassette in polipropilene serie **RK** e degli appositi scaffali per il loro contenimento. Disponibili in undici diverse misure per rispondere ad ogni esigenza.

18

**DISPONIBILI ANCHE IN:
PROFONDITÀ 300 / 600 mm
ESD (CONDUTTIVO)**

PROFONDITÀ 400 mm

PROFONDITÀ 500 mm



Dimensioni
120 x 400 x 100 h mm

Dimensioni
160 x 400 x 100 h mm

Dimensioni
240 x 400 x 100 h mm

Dimensioni
120 x 500 x 100 h mm

Dimensioni
160 x 500 x 100 h mm

Dimensioni
240 x 500 x 100 h mm

| RK | 4012 | 5104 | RK | 4016 | 5104 | RK | 4024 | 5104 | RK | 5012 | 5104 | RK | 5016 | 5104 | RK | 5024 | 5104 |
|-----------------|-------|------|-------|------|-------|-------|------|-------|----|-------|------|----|------|------|----|------|------|
| Confezione pz. | 32 | | 24 | | 16 | 32 | | 24 | 16 | 32 | | 24 | | 16 | 16 | | 16 |
| Prezzo unitario | €5,12 | | €5,62 | | €7,08 | €5,79 | | €6,01 | | €7,90 | | | | | | | |



Divisorio trasversale
per cassette 4012/5012



Divisorio trasversale
per cassette 4016/5016



Divisorio trasversale
per cassette 4024/5024



Divisorio longitudinale
zincato per cassette
4016/4024



Divisorio longitudinale
zincato per cassette
5016/5024

| RK | D120 | 6896 | RK | D160 | 6896 | RK | D240 | 6896 | RK | D400 | 0099 | RK | D500 | 0099 |
|-----------------|-------|------|-------|------|-------|-------|------|-------|----|------|------|----|------|------|
| Confezione pz. | 1 | | 1 | | 1 | 1 | | 1 | 1 | | 1 | 1 | | 1 |
| Prezzo unitario | €0,76 | | €0,84 | | €1,34 | €3,73 | | €4,28 | | | | | | |



RK-BOX

C-PARTS



Scaffale per la collocazione delle cassette serie **RK**. Realizzati in acciaio di colore grigio RAL 7000 - possono essere sovrapposti ed essere rialzati ed isolati dal pavimento grazie ad un apposito zoccolo in lamiera d'acciaio verniciata.

**DISPONIBILI ANCHE IN:
PROFONDITÀ 300 e 600 mm**

19

PROFONDITÀ 400 mm



Dimensioni
500 x 400 x 545 h mm

| | | |
|-----------------|------|----------------|
| RK | BX41 | 5104 |
| 16 cassette | | RK 4012 |
| Confezione pz. | | ☰ 1 |
| Prezzo unitario | | €233,80 |



Dimensioni
500 x 400 x 545 h mm

| | | |
|-----------------|------|----------------|
| RK | BX42 | 5104 |
| 12 cassette | | RK 4016 |
| Confezione pz. | | ☰ 1 |
| Prezzo unitario | | €203,74 |



Dimensioni
500 x 400 x 545 h mm

| | | |
|-----------------|------|----------------|
| RK | BX44 | 5104 |
| 8 cassette | | RK 4024 |
| Confezione pz. | | ☰ 1 |
| Prezzo unitario | | €177,59 |



Zoccolo profondità 400 mm

RK F400 0001

Confezione pz. ☰ 1

Prezzo unitario **€28,16**

Zoccolo profondità 500 mm

RK F500 0001

Confezione pz. ☰ 1

Prezzo unitario **€54,60**

PROFONDITÀ 500 mm



Dimensioni
500 x 500 x 545 h mm

| | | |
|-----------------|------|----------------|
| RK | BX51 | 5104 |
| 16 cassette | | RK 5012 |
| Confezione pz. | | ☰ 1 |
| Prezzo unitario | | €261,66 |



Dimensioni
500 x 500 x 545 h mm

| | | |
|-----------------|------|----------------|
| RK | BX52 | 5104 |
| 12 cassette | | RK 5016 |
| Confezione pz. | | ☰ 1 |
| Prezzo unitario | | €224,73 |



Dimensioni
500 x 500 x 545 h mm

| | | |
|-----------------|------|----------------|
| RK | BX54 | 5104 |
| 8 cassette | | RK 5024 |
| Confezione pz. | | ☰ 1 |
| Prezzo unitario | | €199,40 |



🔍 Sovrapponibili con scaffali della stessa profondità e di profondità decrescente per sfruttare al massimo lo spazio disponibile.

🔍 *Completi di guide e fermi per cassette.*



Consulta il nostro catalogo per altre configurazioni e misure disponibili.

imilani
Innovative
Italian
Ideas

CONTAINER

LOGISTIC



CONTAINER stampati ad iniezione e realizzati in Polietilene Alta Densità (PEHD) e rigenerato (R-PE), anche per uso alimentare. Materiale completamente riciclabile, di prima fusione garantito e certificato. Facilmente lavabile ed inattaccabile dalla ruggine; insensibile a variazioni di peso a contatto con l'acqua. Particolarmente resistente ai raggi U.V. ed infrarossi, alle alte e basse temperature, agli acidi ed alcali. Strutturato in maniera da essere impilabile, per agevolare le operazioni di stoccaggio e di movimentazione.

20



Rigenerato



Rigenerato



Rigenerato



Dimensioni
1000x640x655hmm

Dimensioni
1000x640x655hmm

Dimensioni
1165x790x800hmm

Dimensioni
1165x790x800hmm

Dimensioni
1165x790x800hmm

Dimensioni
1165x790x800hmm

CN 1006FJ 4001

CN 1006FJ 4007

CN 1107FJ 4001

CN 1107FJ 4007

CN 1107SJ 4001

CN 1107SJ 4007

Volume 280 L

Volume 280 L

Volume 520 L

Volume 520 L

Volume 520 L

Volume 520 L

Portata 150 kg

Portata 150 kg

Portata 250 kg

Portata 250 kg

Portata 250 kg

Portata 250 kg

Prezzo unitario € 82,65

Prezzo unitario € 67,42

Prezzo unitario € 168,02

Prezzo unitario € 140,84

Prezzo unitario € 177,26

Prezzo unitario € 148,98



SPEDIZIONE IN 7 GIORNI

Fornito con ruote montate



4x ruote girevoli
Ø 100 mm senza freno

4x ruote girevoli
Ø 125 mm senza freno

Coperchio separato

Coperchio separato

Dimensioni
1000x640x790hmm

Dimensioni
1165x790x960hmm

Dimensioni
1000 x 640 mm

Dimensioni
1165 x 790 mm

CN 1006R1J 4001

CN 1107R2J 4001

CN CV10 4001

CN CV11 4001

Volume 280 L

Volume 520 L

Confezione pz. 1

Confezione pz. 1

Portata 150 kg

Portata 250 kg

Prezzo unitario € 36,97

Prezzo unitario € 45,68

Prezzo unitario € 157,34

Prezzo unitario € 245,84



Coperchio separato

Dimensioni
1200x1000x760hmm

Dimensioni
1200 x 1000 mm

CN 1210BJ 4001

CN CV12 4001

Volume 610 l

Confezione pz. 1

Portata 450 kg

Prezzo unitario € 58,73

Prezzo unitario € 240,99

SCOPRI

LA GAMMA DI STRUTTURE PORTA CONTENITORI



QUICK



FRAME



PICK

Disponibile con

NEXIT

KRONOS



QUICK



FRAME

Disponibile con

COMPAT

ZEUS



PICK

Altezze disponibili

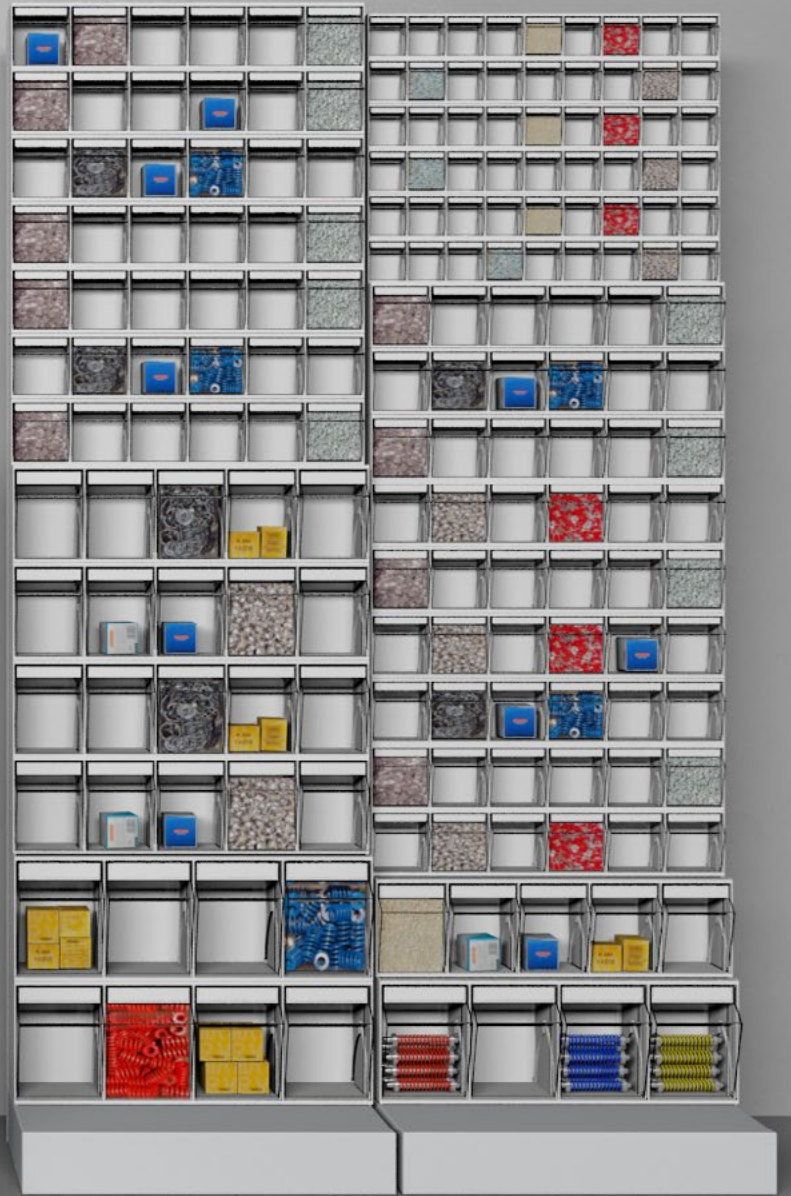
1000 / 1655 / 2000 h mm

RICHIEDI UN PREVENTIVO

www.imilani.com

STEEL





Varietà



PIÙ DI 1500 PRODOTTI
DISPONIBILI A MAGAZZINO



Dimensioni
594 x 396 x 173 h mm

MO 64TP 5107

4 ruote girevoli
in termoplastico grigio
Ø 100 mm

Confezione pz. 1

Prezzo unitario **€51,11**



MO HELM

Timone telescopico
regolabile in altezza

Confezione pz. 1

Prezzo unitario **€44,15**

Qualità



5 ANNI DI GARANZIA SU TUTTI I PRODOTTI

MOTION

LOGISTIC



Carrello realizzato in polipropilene ad alto impatto, adatto al trasporto di contenitori 600x400 e 400x300. Possibilità di essere impilato quando non in uso grazie ad un semplice sistema di collegamento è possibile creare file di carrelli per un'unica movimentazione.



IMPILAGGIO



SISTEMA DI COLLEGAMENTO

iMilani
innovative
italian
ideas

iMilani srl - SB

Via Capitano Alessio, 109
36027 Rosà (VI) - Italy

Tel +39 0424 583100
info@imilani.it
www.imilani.com

A brand of:
i'M



RICHIEDI IL CATALOGO GENERALE